

## POMPE / PUMPS

Pompa per vuoto  
raffreddata a aria forzata

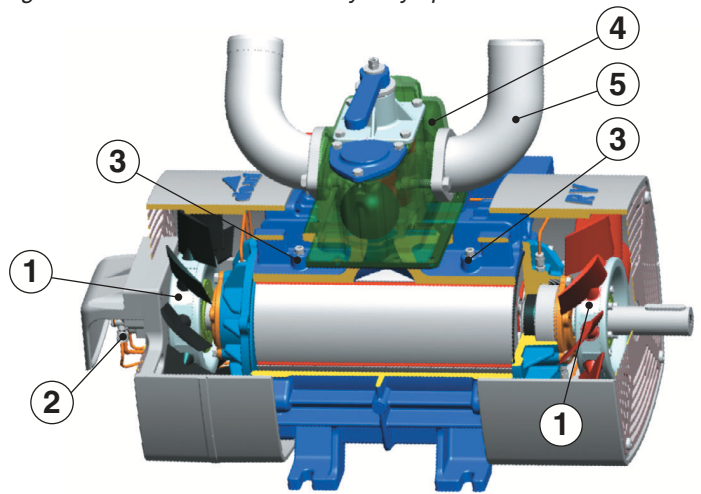
*Fan cooled vacuum pump*

**Jurop**

## CARATTERISTICHE - CHARACTERISTICS

Pompa per vuoto rotativa raffreddata ad aria forzata. Palette tangenziali ad alta resistenza. Idonea per impieghi gravosi.  
*Rotary vacuum pump with fan cooled housing. High resistance tangential vanes. Suitable for heavy duty operation.*

- 1) Ventole di raffreddamento ad alta efficienza.  
*High efficiency cooling fans.*
- 2) Lubrificazione automatica con pompa dosatrice volumetrica. Serbatoio laterale. Tubazioni di lubrificazione in rame.  
*Automatic lubrication with positive displacement pump. Side mounted oil tank. Copper oil piping.*
- 3) N°2 punti per ispezione lamelle.  
*N°2 vane inspection ports.*
- 4) Deviatore 4-vie vuoto/pressione integrato. Disponibile attuatore pneumatico.  
*Built-in 4-way vacuum/pressure manifold. Pneumatic actuator available.*
- 5) Convogliatori d'alluminio.  
*Aluminium conveyors.*



Trasmissione idraulica con motore ad ingranaggi (su richiesta).  
*Gear motor hydraulic drive (optional).*

## PRESTAZIONI A REGIME MASSIMO - PERFORMANCES AT MAXIMUM SPEED

		RV 360	RV 520
Velocità massima - <i>Max speed</i>	rpm	1300	1300
	l/min	10200	14700
Portata d'aria a bocca libera - <i>Free air flow</i>	m³/h	612	882
	CFM	360	520
Portata d'aria a 60% vuoto - <i>Air flow at 60% vacuum</i>	min	9400	13200
	m³/h	564	792
Vuoto massimo / Vuoto servizio continuo <i>Max vacuum / Continuous duty</i>	%	95 / 80	95 / 80
	"Hg	28.5 / 24	28.5 / 24
Potenza assorbita a: bocca libera / vuoto massimo <i>Power required at: free air / max vacuum rate</i>	kW	14 / 11	19 / 16
	Hp	19 / 15	25 / 21
Pressione massima rel. (assol.) - <i>Max operating rel. pressure (abs.)</i>	bar	1 (2)	1 (2)
	psi	14.5 (29)	14.5 (29)
Potenzaassorbitaa: 0,5barrel. (1,5barassol.) / 1barrel. (2barassol.) <i>Powerrequiredat: 0.5barrel. (1.5barabs.) / 1barrel. (2barabs.)</i>	kW	18 / 22	24 / 30
	Hp	24 / 30	32 / 40
Rumorosità, 60% vuoto a 7m - <i>Sound pressure level, 60% vacuum at 7m</i>	dB(A)	72	73
Peso - <i>Weight</i>	kg	175	220
	lb	386	485
Consumo olio - <i>Oil consumption</i>	g/h	140	160
	Gal US/h	0.04	0.05
Capacità serbatoio olio - <i>Oil tank capacity</i>	l	4	4
	Gal US	1	1

## CONDIZIONI DI RIFERIMENTO - CONDITIONS OF REFERENCE:

Gas convogliato - *Conveyed gas*: aria - *air*

Pressione assoluta di riferimento - *Absolute reference pressure*: 1013mbar (14.7psi)

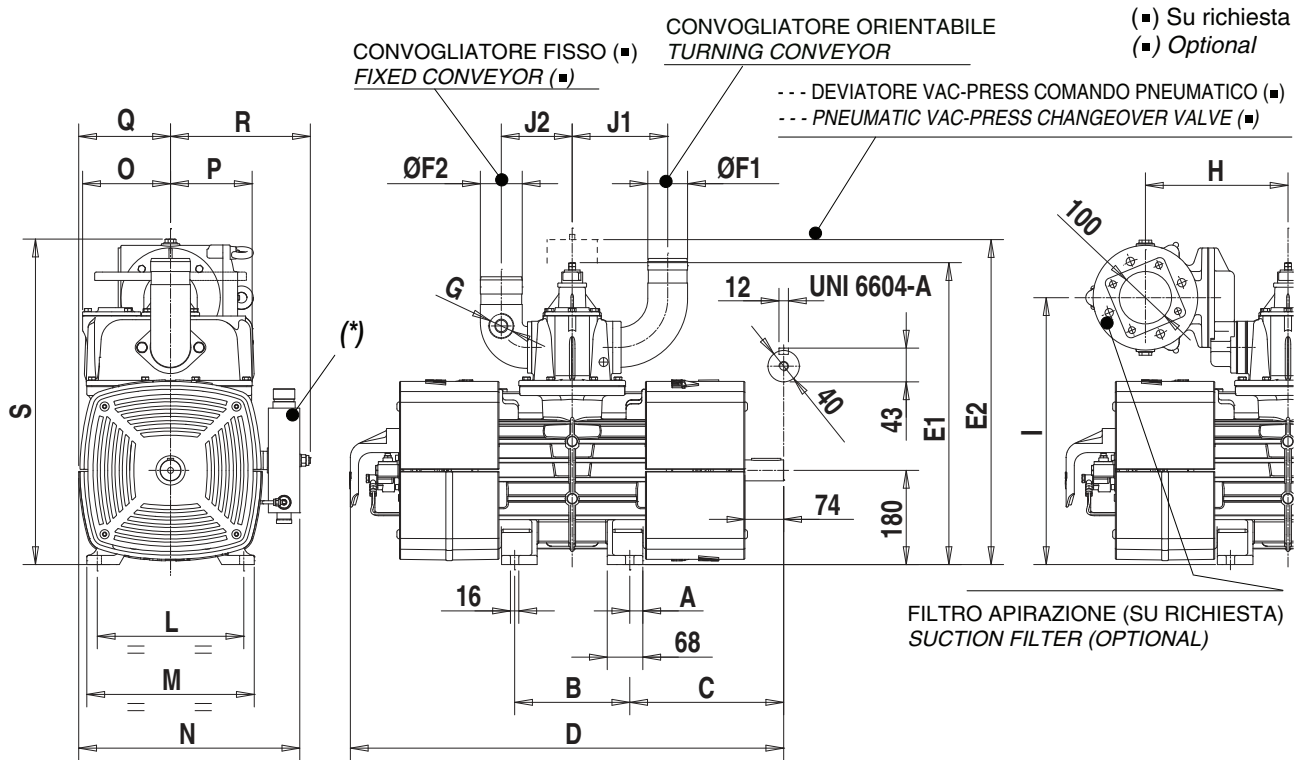
Temperatura di riferimento - *Ambient reference temperature*: 20°C (68° F)

Funzionamento in vuoto: scarico in atmosfera - *Vacuum condition: atmospheric discharge*

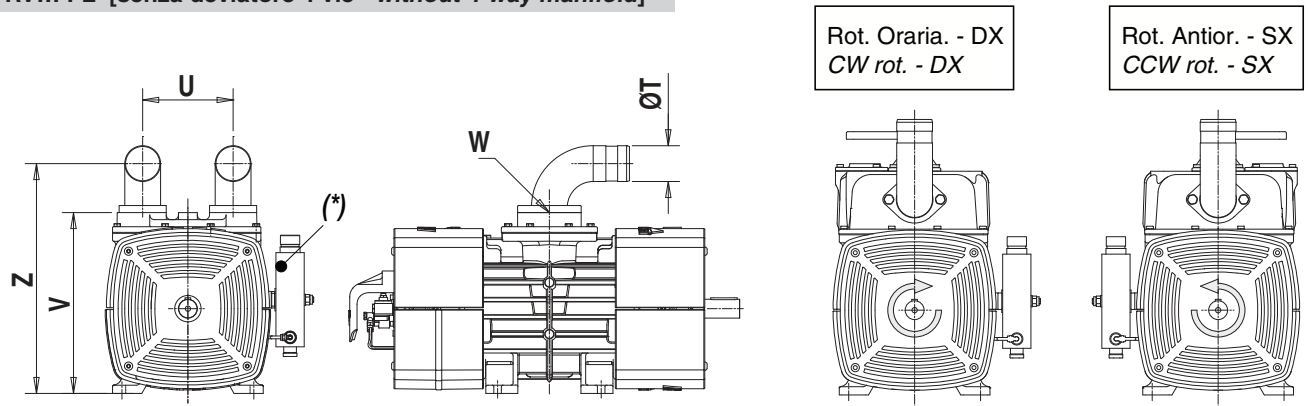
Funzionamento in pressione: aspirazione atmosferica - *Pressure condition: atmospheric suction*

**DIMENSIONI - DIMENSIONS**

**RV... D [presa diretta - direct drive]**



**RV... FL [senza deviatore 4 vie - without 4-way manifold]**



	A	B	C	D	E1	E2	F1	J1	F2	J2	G	H	I
RV 360	25	220	294	830	577	647	76	182,5	76/80	135,5	G 1 ½	273	510
RV 520	29,5	286	334	975	598	670	100	187	100	167,5	G 2	291	458

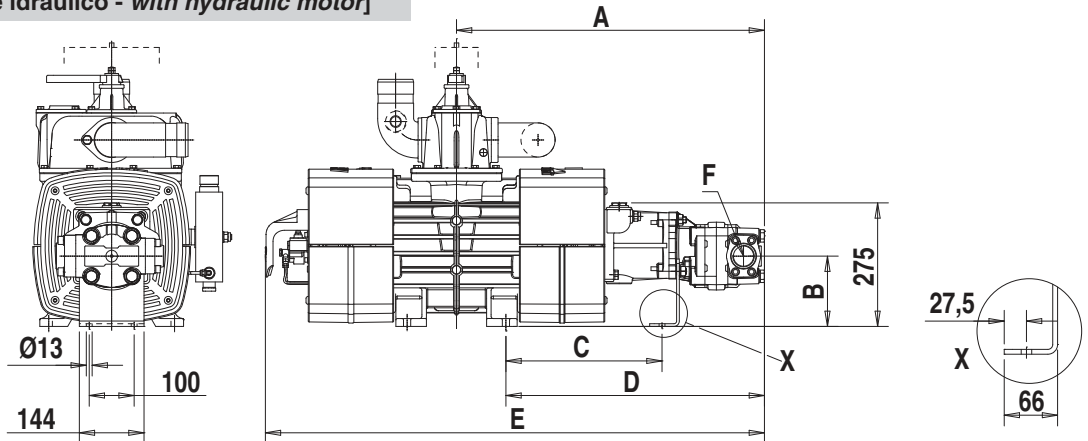
	L	M	N	O	P	Q	R	S	T	U	W (**)	V	Z
RV 360	280	320	423	168	160	176	267	620	76	192	G 2 ½	384	488
RV 520	280	320	418	181	174	176	262	566	100	210	G 4	392	487

(\*) Indicatore e carico olio su lato opposto albero - Oil level indicator and filling port opposite to shaft

(\*\*) Solo per collettori filettati - For threaded manifolds only

## DIMENSIONES - DIMENSÕES

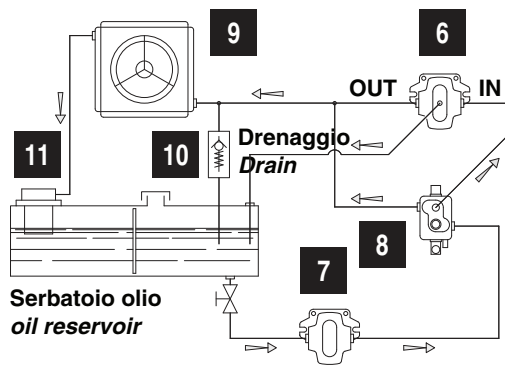
### RV... HDR [con motore idraulico - with hydraulic motor]



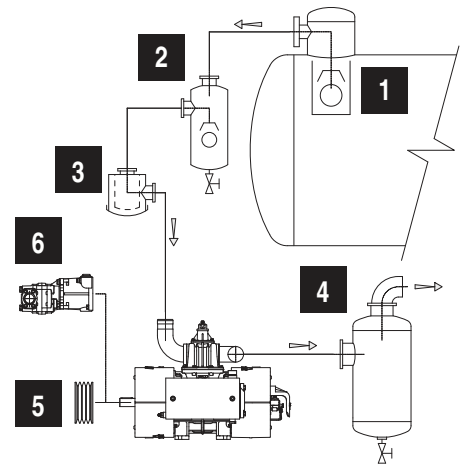
	Caratteristiche motore hdr Hydraulic motor characteristics			Dimensioni - Dimensions [mm]						Peso tot. Tot. weight	
	Q (cc/rev)	p max (bar)	n max (rpm)	A	B	C	D	E	F IN    OUT	P (kg)	P (lb)
RV 360	61	180	1300	686	156,5	345	576	1112	G 1 ¼    G 1 ½	205	452
RV 520	72	250	1300	740	149	385	597	1238	G ¾    G 1	250	551

## INSTALLAZIONE - INSTALLATION

### CIRCUITO IDRAULICO HYDRAULIC SYSTEM



### LINEA VUOTO VACUUM LINE



#### Componenti linea vuoto e trasmissione meccanica Vacuum line components and mechanical transmission

- 1 Valvola troppo pieno - *Primary shutoff*
  - 2 Depuratore - *Secondary shutoff*
  - 3 Filtro aspirazione - *Suction filter*
  - 4 Silenziatore / separatore olio - *Silencer / oil separator*
  - 5 Puleggia con bussola conica  
*Pulley with tapered bush*
- Jurop fornisce su richiesta tutti i componenti necessari.

#### Componenti circuito idraulico Hydraulic system components

- 6 Motore idraulico - *Hydraulic motor*
  - 7 Pompa idraulica - *Hydraulic pump*
  - 8 Distrib. con reg. max press. - *Distrib. c/w max press. reg.*
  - 9 Scambiatore olio/aria - *Oil/air heat exchanger*
  - 10 Valvola di sicurezza - *Pressure relief valve*
  - 11 Filtro olio - *Oil filter*
- *All components are available upon request.*

Jurop SpA si riserva di apportare senza preavviso eventuali modifiche ai prodotti descritti.

*Jurop SpA reserves the right to modify the above described products without notice.*